

## **Acer platanoides PRINCETON GOLD 'Prigo'**

nazwa handlowa: *Acer platanoides* PRINCETON GOLD

nazwa hodowlana: *Acer platanoides* 'Prigo'

klon pospolity PRINCETON GOLD 'Prigo'



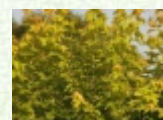
(c) fot. Gabriel Tomżyński

(c) fot. Gabriel Tomżyński TOMŻYŃSKI Szkołka Roślin



(c) fot. Gabriel Tomżyński

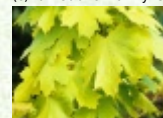
(c) fot. Gabriel Tomżyński TOMŻYŃSKI Szkołka Roślin



(c) fot. Bronisław Szmit SZMIT Szkołka



(c) fot. Gabriel Tomżyński TOMŻYŃSKI Szkołka Roślin



(c) fot. Gabriel Tomżyński TOMŻYŃSKI Szkołka Roślin



(c) fot. Gabriel Tomżyński TOMŻYŃSKI Szkołka Roślin



(c) fot. Gabriel Tomżyński TOMŻYŃSKI Szkołka Roślin



(c) fot. Gabriel Tomżyński TOMŻYŃSKI Szkołka Roślin

Odmiana o regularnej, szerokiej koronie i złotożółtych liściach. Osiąga 15-20 m wys. i 10 m szer. Liście duże, do 15 cm dł., dłoniaste, 5-7 kłapowe, o długim ogonku. Młode liście mają jaskrawą żółtą barwę, starsze stają się zielonożółte. Jedna z najlepszych odmian drzew o jasnym zabarwieniu liści. Bardzo dobrze toleruje wszystkie gleby z wyjątkiem skrajnie suchych lub podmokłych. Młode rośliny dobrze znoszą zacienienie. Najlepiej wybarwia się na stanowisku słonecznym, ale światło powinno być rozproszone ze względu na możliwość przypalania liści. Drzewo odporne na niskie temperatury i warunki miejskie. Doskonałe do sadzenia w parkach i zieleni osiedlowej, w otoczeniu nowoczesnej architektury oraz jako roślina alejowa. Z większej odległości, nawet latem, ma jasne „wiosenne” zabarwienie, ładnie komponujące się w krajobrazie z roślinami o ciemniejszych liściach.

autor: Magdalena Tomżyńska, TOMŻYŃSKI Szkołka Roślin;

### **pochodzenie**

odkrywca, hodowca (selekcjoner): William Flemer III; wprowadzenie do handlu: Princeton Nurseries 1987 Princeton, NJ. USA

### **grupa roślin**

liściaste

### **grupa użytkowa**

liściaste drzewa

### **forma**

drzewo

### **siła wzrostu**

wzrost typowy dla gatunku

### **pokrój**

drzewiasty rozłożysty

### **docelowa wysokość**

od 10 m do 15 m

### **barwa liści (igieł)**

żółte, złociste

### **zimozieloność liści (igieł)**

liście opadające na zimę

### **owoce**

skrzydlaki

### **pora owocowania**

sierpień

### **nasłonecznienie**

stanowisko półcieniste

### **wilgotność**

podłoże umiarkowanie wilgotne

### **rodzaj gleby**

roślina tolerancyjna

przeciętna ogrodowa

roślina tolerancyjna

ozdobne z liści/igieł

### **walory**



**zastosowanie**

parki  
zadrzewienia krajobrazowe  
zieleń publiczna  
drzewo alejowe parkowe  
kompozycje naturalistyczne (parki i ogrody)

**strefa**

4

autor: Magdalena Tomżyńska, TOMŻYŃSKI Szkołka Roślin;

