

Enkianthus campanulatus
enkiant dzwonkowy



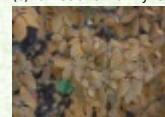
(C) fot. Bronisław Szmit
(c) fot. Bronisław Szmit SZMIT Szkołka



(C) fot. Gabriel Tomżyński
(c) fot. Gabriel Tomżyński TOMŻYŃSKI Szkołka Roślin



(c) fot. Gabriel Tomżyński TOMŻYŃSKI Szkołka Roślin



(c) fot. Gabriel Tomżyński TOMŻYŃSKI Szkołka Roślin

Gęsty, wolno rosnący, obficie kwitnący krzew o wąskim, nieregularnym kształcie. Dorasta do 2 m wysokości. Liście eliptyczne, zielone, drobne, pokryte obustronnie włoskami, na pędach nieliczne, osadzone skrętolegle, dopiero na wierzchołkach pędów skupione po kilka i ułożone w okółkach. Jesienią wybarwiają się na jaskrawy pomarańczowoczerwony lub czerwony kolor. Kwiaty dzwonkowate, kremowe z charakterystycznym czerwonym prążkowaniem lub czysto kremowe, wielkości 10-12 mm, na długich szypułkach, zebrane po kilka u nasady pędu w baldachogrona. Kwitnie w drugiej połowie maja. Cenny gatunek do sadzenia w całej Polsce, są dostatecznie odporny na niskie temperatury. Wymaga stanowisk słonecznych lub półcienistych, gleby wilgotnej, kwaśnej, najlepiej o pH poniżej 5. Polecany na wrzosowiska i do małych ogrodów. Tworzy efektowne kompozycje z zawsze zielonymi różanecznikami lub azaliami o sezonowych liściach.

autorzy: Przemysław Bąbelewski; , Związek Szkółkarzy Polskich;

zasięg geograficzny

grupa roślin

grupa użytkowa

forma

siła wzrostu

pokrój

docelowa wysokość

barwa liści (igieł)

zimozieloność liści (igieł)

rodzaj kwiatów

barwa kwiatów

pora kwitnienia

owoce

pora owocowania

nasłonecznienie

wilgotność

ph podłoża

rodzaj gleby

walory

zastosowanie

nagrody

strefa

Japonia

liściaste

liściaste krzewy

krzew

wzrost typowy dla gatunku

krzaczasty wyprostowany

od 2 m do 3 m

ciemnozielone

liście opadające na zimę

kwiatostan

kremowe

różowe

maj

brązowe

październik

stanowisko półcieniste

stanowisko słoneczne

podłoże umiarkowanie wilgotne

odczyn kwaśny

próchniczna

ładne jesienne zabarwienie

pachnące kwiaty

ozdobne z kwiatów

ogrody przydomowe

parki

ogrody wrzosowiskowe

ogrody orientalne

kompozycje naturalistyczne (parki i ogrody)

w grupach

RHS Award of Garden Merit w 1993

6b

autorzy: Przemysław Bąbelewski; , Związek Szkółkarzy Polskich;

